



- 基 布 / 難燃ポリエステル100%
- 防災製品認定番号 / F-05039
- 規 格 / 103cm×50m乱
- 表 面 処 理 / 撥水加工

屋内用

### 屋内用装飾テント、サインとしてご活用ください!

**特長** 風合いやわらかなコットン調の難燃ポリエステル繊維を使用した後染め加工素材



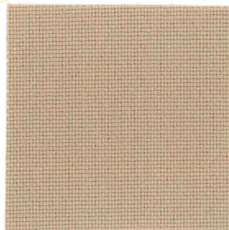
1211 (アイボリー)



1215 (ダークレッド)



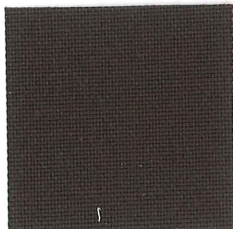
1212 (ホワイト)



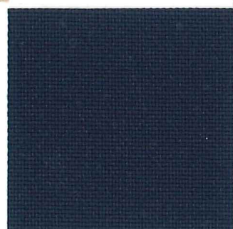
1216 (ペーach)



1217 (フォレストグリーン)



1214 (ダークブラウン)



1218 (ネイビー)



1213 (ブラック)

**ご注意:** ●染料移行昇華の問題 (分散染料の特性として色落ち (移行) を防ぐことはできません。) ●移行に付随して、縫製時に異なった色の組合せは、設置後に色が移行する為、同色の単色使用で縫製ください。またテントへのマーキングでカットシートやプリントをされる時は極力、同色系を使用して移行しても目立ちにくくするなどの対策を行ってください。縫製後の保管は高温多湿な場所に保管しないでください。また、荷重が分散するように保管してください。●濃色系の染料使用分は、染料濃度が高い分、製品設置後に天候による雨や水分などで染料がほんの少量染み出す懸念があります。●後染め加工のため、強い紫外線にさらされると、装飾テントの樹脂加工品に比べて退色が早く起こることがあります。●裏面に光が当たると変色を促進する原因となります。裏面に光を当てないようにご注意ください。●裏面に樹脂コーティングを施していますので、縫製の際、お気をつけず。●幅継ぎの場合には、布目を一定方向に揃えてお取り付けください。●ロットにより色相差がありますので、同一ロットによりご使用して耐水性が落ちます。取付場所・諸条件により雨が漏る可能性がありますのでご注意ください。●ロールオーニング (可動式テント) 等とカビが発生する事がありますので十分に乾かしてご使用ください。

株式会社 **丸八テント商会**

本社 名古屋市中区栄五丁目七番十号 〒460-0008  
 TEL(052)251-6731 FAX(052)251-6558  
 HP: <http://www.08tent.co.jp>  
 E-mail: [info@08tent.co.jp](mailto:info@08tent.co.jp)