

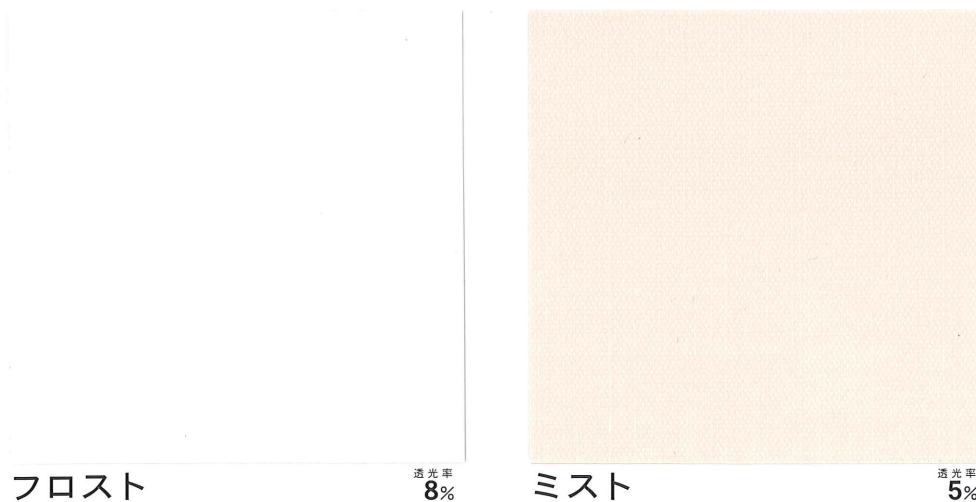
特長 いつまでも美しく!光触媒機能で汚れを除去する「セルフリニューアルシステム」採用

「ラッシュ®」は酸化チタン光触媒により表面層を分解し、汚れも共に除去する独自のセルフリニューアルシステムによる防汚性能を有する素材です。

また、高周波ウェルダ―やライスターなどによる溶着も可能です。(日本国特許 第3933639)

- 有機質の汚れも、無機質の汚れも洗い流せます。
- 高周波ウェルダ―や熱風式溶着機などによる接着が可能です。

※「ラッシュ®」は、カンボウプラス株式会社の光触媒ライセンス技術と開発した商品です。



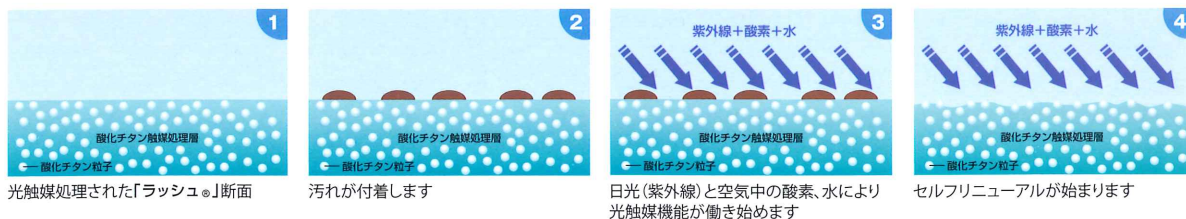
フロスト

透光率 8%

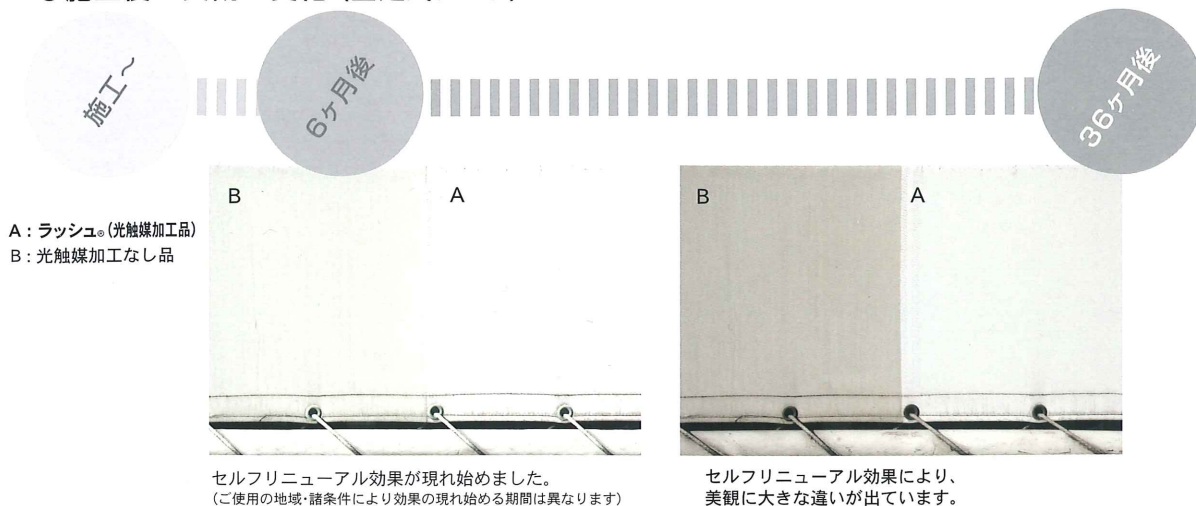
ミスト

透光率 5%

●セルフリニューアルシステムの仕組み



●施工後の美観の変化 (固定式テント)



ご注意: ●分解した表面層や汚れが水と共に流れますので、雨の日にはご注意ください。●印刷・文字入れに関しては当社までお問い合わせください。●ウェルダ―接合に先だって、加工適性や加工条件をご確認ください。●表面層はキズ、シワ等が付きやすいので、お取り扱いの際には十分ご注意ください。●表面層はキズ、シワ等が付きやすいので、お取り扱いの際には十分ご注意ください。●日陰など紫外線が照射されない場合があります。●ロットにより色相差がありますので、同一ロットによりご使用ください。●ロールオーニング(で放置されるとカビが発生する事がありますので十分に乾かしてご使用ください。